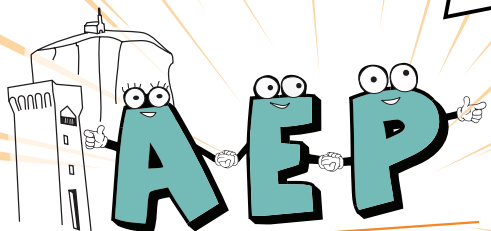


PROGRAMME DES ACTIVITÉS

2023 2024

AGRÈMENT JEUNESSE ET SPORT ÉDUCATION
POPULAIRE & RECONNUE D'INTÉRÊT GÉNÉRAL



ASSOCIATION D'ÉDUCATION POPULAIRE LE ROC

ACCUEIL

AUX PERMANENCES
TOUS LES
MARDIS ET JEUDIS
DE 18H À 19H

! SAUF PENDANT
LES VACANCES SCOLAIRES

Reprise des permanences le 12 septembre

Avec le soutien de...



CENTRE MULTI ACTIVITÉS
CHEMIN NOTRE DAME
04120 CASTELLANE



aepleroc04@gmail.com



06 72 35 31 31
04 92 83 71 84



www.aepleroc.fr
Règlement en ligne possible
par helloasso



AEP LE ROC



LES ACCUEILS COLLECTIFS DE MINEURS

**SORTIES VACANCES
DE FÉVRIER**
SPORTS MONTAGNE



DES ACTIVITÉS
SPORTIVES EN
MONTAGNE...

ACCUEILS DE LOISIRS
PRINTEMPS / ÉTÉ



POUR LES
MATERNELLES ET
PRIMAIRES, EN
FONCTION DES
INSCRIPTIONS...
DE 3 À 11 ANS.

POUR LES ADOS



DES ACTIVITÉS ET
PROJETS PROPOSÉS
TOUTE L'ANNÉE...
CEUX-CI SONT
DÉPENDANTS DE
L'INVESTISSEMENT
DES JEUNES !

inscriptions et plus d'informations aux permanences

LES ÉVÈNEMENTS

L'AEP aime les journées conviviales et de partages ! Retrouvez nous toute l'année :

- ➔ Forum des associations : samedi 9 septembre 10h-13h place Marcel Sauvaire
- ➔ Fenêtre de l'Avent : mardi 19 décembre au centre multi-activités
- ➔ Assemblée Générale : Mai 2024
- ➔ Spectaclerie et spectacle de danse : le samedi 15 juin 2024
- ➔ Pique nique AEP : dimanche 16 juin 2024

Suivez
notre page
facebook
pour en être
informés !

VENEZ NOUS REJOINDRE !

Ne pas jeter sur la voie publique - graphisme : Amélie B 06 82 18 92 32

L'AEP a pour but de promouvoir les activités de temps libres, elle n'est pas un service public et fonctionne (depuis 1951!!) grâce au dévouement d'une quarantaine de bénévoles, une salariée permanente, des salariés temporaires et une mise à disposition de personnels municipaux.

Chacun peut enrichir la vie associative en apportant sa pierre à l'édifice, en partageant son savoir, savoir-faire et son savoir-être.

ADHÉSION
27 €/Pers
+ les activités

BABY BASKET

MERCREDI 14H00 -14H30
MS/GS/CP

27 €
Enfant

BASKET

LUNDI 19H00-20H00
Ados/adultes
MERCREDI 14H30 -15H30
du CE1 au CM2

GYMNASSE // Avec Brayann // Début le 11 Septembre

32 €

SECTION ADOS

MERCREDI 14H - 16H
(et autres créneaux exceptionnels)
projets, responsabilités, initiatives ...
+ sorties + séjour... // collégiens et lycéens
SALLE ADOS

27 €
Enfant

37 €
Adulte

FUTSAL

MARDI ET JEUDI 19H-20H Ados, Adultes
MERCREDI 15H30-16H30 du CP au CE2
MERCREDI 18H30-19H30 du CM1 à la 6^{ème}
Dès 12 sept // **GYMNASSE**
Avec Benjamin et Pascal

PESTACLERIE

32 €
Enfant

MARDI 16h00-16h45 (minimum 10 enfants)
moyenne et grande section
spectacle en décembre et juin
SALLE DES FETES
Début le 3 octobre // Avec Sophie

STAGE DE HIP-HOP

Pendant les vacances de la Toussaint
2 jours de stage
Public primaire
SALLE DE DANSE
CENTRE MULTI-ACTIVITES

60 €

DANSES JAZZ / CLASSIQUE

84 € Trimestre

	MARDI	JEUDI
	16H30-17H30 classique 1-2	16H15 Initiation
	17H30-18H30 classique 3	17H15-18H15 Éveil à la danse
	18H30-19H30 Aéro jazz ados, adultes	

Début le 12 sept // Avec Delphine Règlement pour toute l'année (chèques à remettre en début de saison)
SALLE DE DANSE CENTRE MULTI-ACTIVITES


POUR LES SECTIONS SPORTIVES MERCI DE FOURNIR UN CERTIFICAT MÉDICAL DE MOINS DE TROIS ANS ET COMPLÉTER LE QUESTIONNAIRE DE SANTÉ

27 €
Enfant

37 €
Adulte

SKI

SAMEDI 7H45 - 17H
+ coût sortie + 50 € location du matériel à la saison (sur rendez vous)
Flèche et passage des étoiles en fin de saison / cours ESF
SEIGNUS / LA FOUX
Début le 13 janvier // Avec de nombreux bénévoles

37 €
Enfant

47 €
Adulte

+ LICENCES

CANOË-KAYAK

MERCREDI 17H-19H
sorties sur le lac, à la piscine ou sur le verdon
à partir du CE1 et savoir nager 50m
SOUS LA PISCINE MUNICIPALE, LOCAL KAYAK
Début le 13 sept // Avec Bruno, Janick, David,

MUSCULATION

62 €

DU LUNDI AU SAMEDI DE 9H À 20H
Adultes uniquement // Pratique libre
Clés disponibles (après adhésion à l'association + règlement intérieur et certificat médical). // Dès le 11 septembre
CENTRE MULTI-ACTIVITÉS, SALLE DE MUSCULATION

37 €
Adulte

TIR À L'ARC

MERCREDI 17H30-18H30
à partir du CE2
GYMNASSE
Début le 13 sept
Avec Pascal

27 €
Enfant

BADMINTON / TENNIS / TENNIS DE TABLE

27 €
Enfant

37 €
Adulte

MARDI 16H45-17H30 enfants dès le CE2 / MARDI ET JEUDI 17H30-19H Adultes
Les activités peuvent varier par cycles
GYMNASSE ET/OU TERRAINS DE TENNIS MUNICIPAUX
Début 12 sept
Avec Pascal et Christian

128 € cours enfants

113 € cours enfants famille

98 € pratique libre

70 € pratique libre famille

ESCALADE

GYMNASSE
SALLE D'ESCALADE

Début le
11 septembre (cours)
et 12 septembre (libre)

LUNDI	MARDI	JEUDI	DIMANCHE
COURS ENFANTS	PRATIQUE LIBRE ADULTES & FAMILLES (dès grande section)	PRATIQUE LIBRE ADOS/ADULTES	PRATIQUE LIBRE FAMILLE (selon disponibilité des référents)
16H15-18H25 Initiation	17H30-21H	17H30-21H	15H-17H
17H25-18H35 Groupe 2			
18H25-19H45 Groupe 3			

MODÉLISME

27 €
Enfant

37 €
Adulte

MARDI 18H-19H 8 à 14 ans
MARDI 19H-20H + 14 ans et adultes
SALLE DES FÊTES
Début dès septembre
Avec Guillaume et Tom



PASS'SPORT

BÉNÉFICIEZ D'UNE DÉDUCTION DE 50 € !



POUR TOUTES LES SECTIONS, COMPTER 4 € SUPPLÉMENTAIRES LORS DE SORTIES À PLUS DE 20KM DE CASTELLANE

27 €
Enfant

37 €
Adulte

NATATION

À DÉFINIR AU PRINTEMPS pour tous
De juin à Septembre,
dès l'ouverture de la piscine
PISCINE MUNICIPALE

FITNESS

79 € Trimestre

MERCREDI 19-20H Public Adultes
Dès le 20 septembre // Avec Anaïs
CENTRE MULTI-ACTIVITÉS
Règlement pour toute l'année
(chèques à remettre en début de saison)

41 € 1/2 Trimestre

79 € Trimestre

PILATES

LUNDI 18H30-19H30 / 19H30-20H30
Public adulte / 1 séance par semaine
CENTRE MULTI-ACTIVITÉS, SALLE DE DANSE
Début le 18 septembre // Avec Elsa
Règlement pour toute l'année (chèques à remettre en début de saison)